



SOLERA
Fleet Solutions



SmartDrive
by Omnitrac

SmartDrive orientación para conductores

Mayor protección. Mayor información. Mayor ahorro.



La Agenda del día

01 El Sistema SmartDrive

02 ADAS

03 Beneficios para los Conductores

04 Recursos disponibles



¿Qué es SmartDrive?

El Sistema SmartDrive

Un enfoque de seguridad centrado en el conductor

SmartDrive by Omnictracs



El Programa de Seguridad por Video de SmartDrive
Les permite a las flotas mediante visión en tiempo real proveer coaching significativo y productivo a ustedes los conductores para disminuir riesgos

Una solución completa de asistencia al conductor



Cámara ADAS tipo CV para detección de vehículo y carril



Retroalimentación en tiempo real y aprendizaje constante



Varios recursos para el coaching

SmartSense

En caso de ser detectada distracción, tendrás a tu disposición alertas auditivas y visuales

La Plataforma SmartRecorder4



Cámara ADAS



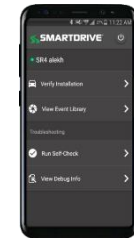
Barra de Sensores



Llavero Inalámbrico (opcional)



Dispositivo de asistencia al Conductor



App para el Técnico SR4



Control

Detonadores del SmartRecorder



Aceleración

Señalamientos de límite de velocidad, Velocidad Máxima de la flotilla y Velocidad Extrema



10 Segundos antes

Críticos para entender la causa raíz y futura capacitación



Impactos/Maniobras /ADAS

Impactos, Frenado Brusco, Aceleración Repentina, Giros, Desvíos y Vuelta en U, Invasión de Caril, Choque Frontal y Seguimiento Corto



Activación Manual

Teclado, Dispositivo de Retroalimentación al Conductor (DFD), Botón Remoto y Llavero inalámbrico



10 Segundos Después

Críticos para el cumplimiento de políticas y determinación de responsabilidades

IMPORTANTE:

- **NO** hay posibilidad de transmitir el video en tiempo real.
- El vídeo solo se captura cuando hay un evento o cuando se solicita.

Resumen de Detonadores de SmartDrive

Eventos que activan al SmartRecorder

- Eventos erráticos, capturan maniobras de manejo riesgosas tales como frenado brusco, aceleración repentina, giros, volantazos, baches, inundaciones o charcos en la carretera, etc.
- Eventos por sacudida, se detonan por cambios repentinos en el torque de la unidad.
- Eventos de límite de velocidad se detonan cuando el vehículo excede la configuración de límites de velocidad en la flotilla.
- Eventos ADAS, como: seguimiento corto (distancia insuficiente con el vehículo de enfrente), choque frontal e invasión de carril
- Eventos Manuales se detonan cuando el conductor presiona el botón de activación manual del SmartRecorder.



Funcionalidades ADAS del SR4

DISPOSITIVOS EN CABINA



Los dispositivos en cabina instalados en tu camión incluirán una cámara ADAS montada en el parabrisas que será utilizada para detectar la carretera y los obstáculos en ella.

El Dispositivo de Asistencia al Conductor (*Driver Feedback Device - DFD*) te alertará visual y audiblemente de condiciones inseguras definidas específicamente por el ADAS. En caso de que estas condiciones persistan, entonces se activará un evento y se descargará.



El Dispositivo de Asistencia al Conductor ID+ (ID+ Driver Feedback Device - DFD) en la cabina, te permite ver y escuchar alertas creadas por la cámara ADAS montada en el parabrisas.

Las alertas incluyen seguimiento corto (distancia insuficiente con el vehículo de en frente), choque frontal e invasión de carril.

DISPOSITIVO DE ASISTENCIA AL CONDUCTOR ID+ (ID+ DRIVER FEEDBACK DEVICE - DFD)



La Pantalla de Alertas del DFD mostrará visualmente tu velocidad (en caso de estar habilitada) así como cualquier otra alerta que se haya detectado.

Para ajustar el volumen, puedes presionar los botones + y - en el costado derecho del DFD. Ten en cuenta que no puedes deshabilitar el volumen, solo bajarlo hasta cierto nivel.

El botón de Evento Manual puede ser utilizado para que actives un evento.



Botón de Activación Manual de Evento

Pantalla de Alertas

Botones de control del Volumen

ALERTA DE SEGUIMIENTO CORTO (DISTANCIA INSUFICIENTE)

La cámara ADAS monitorea la distancia respecto al vehículo de en frente midiéndola en segundos.

La alerta de Seguimiento-Corto, se activa cuando tu vehículo está a 1.5 segundos o menos respecto al vehículo de enfrente.

Hay un retardo de 10 segundos respecto al momento en que otro vehículo entra en tu mismo carril delante de tí, para darte tiempo de frenar y crear una distancia segura.

ALERTA VISUAL AMARILLA

La distancia de seguimiento es de 1.5 segundos o menos.

La alerta audible es de dos (2) pitidos cortos.

NO se activa ningún evento.



ALERTA VISUAL ROJA

La distancia de seguimiento es 0.8 segundos o menos.

La alerta audible es un (1) pitido continuo.

Se activa un evento en caso de que no respondas a los diez segundos de activarse la alerta.



ALERTA DE INVASIÓN DE CARRIL

La cámara ADAS envía una alerta visual y audible cuando detecta que un desvío del carril, sin que uses tu direccional.

Se te alertará de invasión de carril cuando cruces la línea ya sea discontinua o continua.

La alerta audible es dos (2) pitidos cortos.



LÍNEA IZQUIERDA DISCONTÍNUA



LÍNEA DERECHA DISCONTÍNUA



La alerta audible es un (1) pitido largo.



LÍNEA IZQUIERDA CONTÍNUA



LÍNEA DERECHA CONTÍNUA



ALERTA DE CHOQUE FRONTAL

La cámara ADAS envía una alerta visual y audible cuando hay una posibilidad de choque con el vehículo de en frente bajo las condiciones de velocidad actuales.

ALERTA VISUAL AMARILLA

Tres (3) segundos para el choque.

La alerta audible es tres (3) pitidos cortos.

NO se activa evento.



ALERTA VISUAL ROJA

Dos (2) segundos para el choque.

La alerta audible es un (1) pitido continuo.

Se activa un evento.





Beneficios para los conductores

Hechos acerca de SmartDrive



CUANDO TU CONDUCTOR ES ACUSADO
Y NO FUE SU CULPA,
CADA SEGUNDO
CUENTA

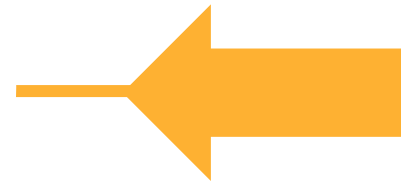
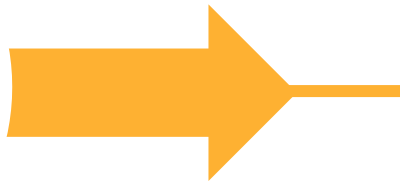
Cuando algo pasa, es tu palabra contra la de los demás



Buenas Prácticas

¡Después de un Choque presiona el Botón de “Activación Manual”!

- SmartDrive recomienda presionar el botón “Activación Manual” inmediatamente después de un choque.
- Aunque la mayoría de los choques se capturan automáticamente, el propósito principal del SmartRecorder, no es ser un grabador de accidentes.
- Activando manualmente al SmartRecorder se asegura la grabación del incidente.



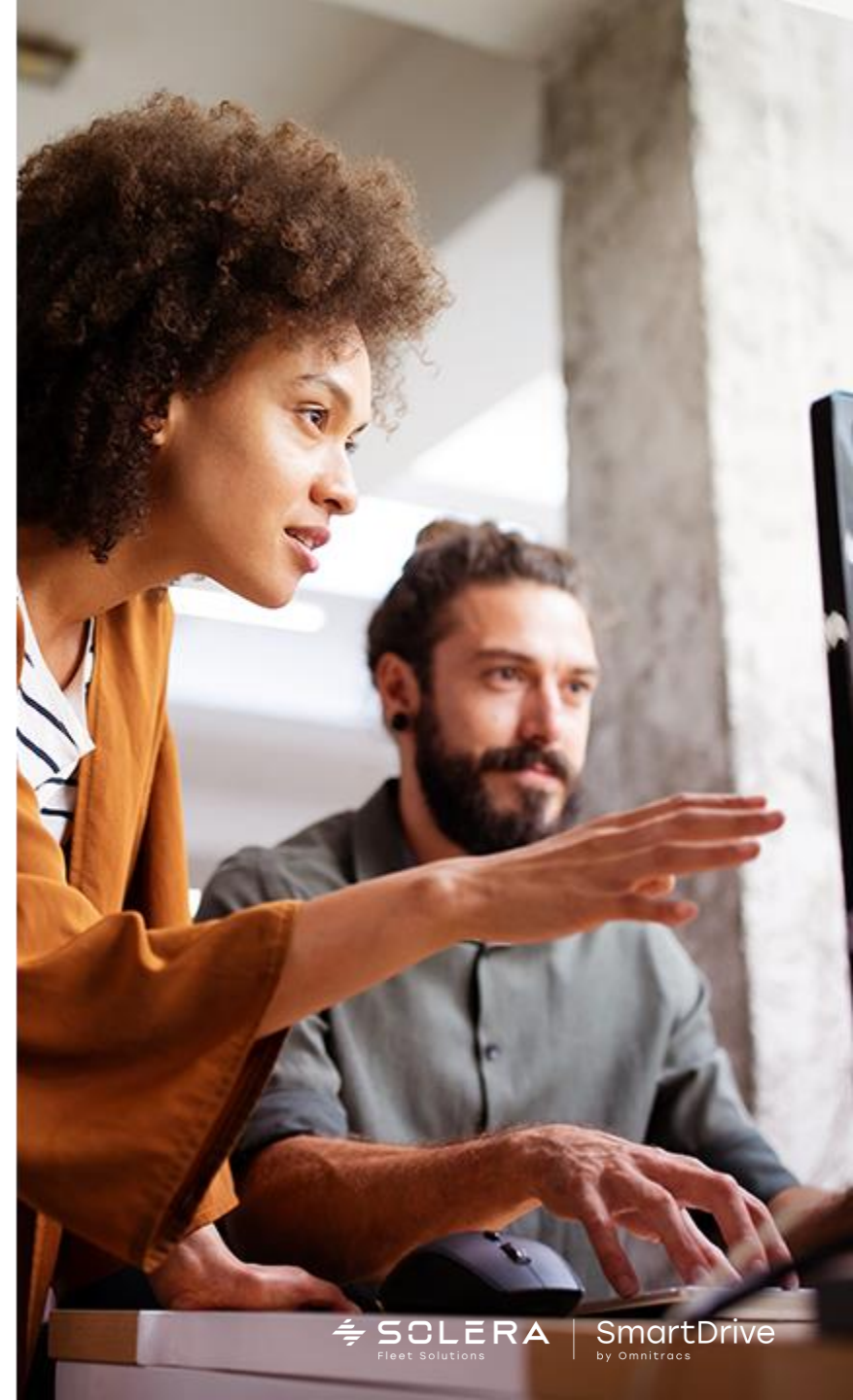
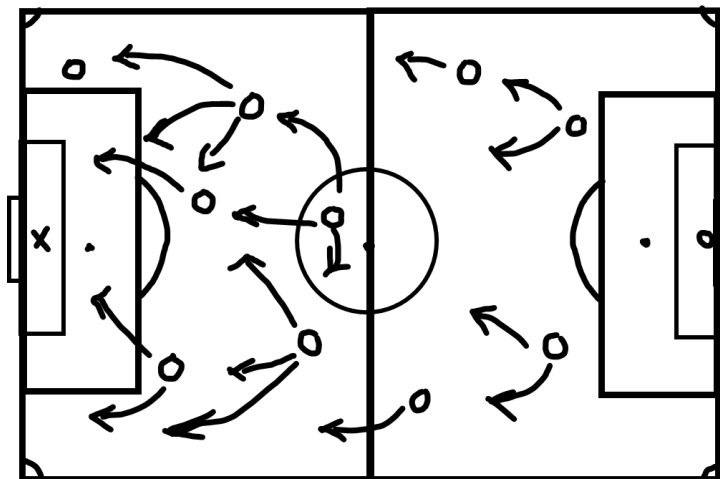
Grabaciones para Profesionales

Mejora tus habilidades para prevenir choques

- Revisa
- Analiza
- Mejora

¿Quiénes también lo hacen?

- Atletas profesionales (Supervisión mediante grabaciones en video o usando espejos en el gimnasio, para mejorar técnicas o evitar lesiones por ejercicios mal ejecutados)
- Prácticas militares
- Futbolistas



Beneficios para nuestros Conductores

- **Exoneración**
 - Protege a los conductores y a su patrimonio contra falsas acusaciones.
- **Eventos Manuales**
 - Captura eventos que impactan tu capacidad para completar tu trabajo.
- **Grabación de acciones deportivas**
 - Los eventos actúan como la filmación de una acción deportiva y así proporcionar retroalimentación objetiva acerca de las habilidades para conducir – se valida la buena conducción del vehículo.
- **Demuestra tu compromiso y el de tu compañía con la Seguridad**



Recursos disponibles

La manera de SmartDrive

Recursos Disponibles

FAQ

¿La cámara siempre está grabando?
El **SmartRecorder™** está grabando, pero solo guarda un evento de 20 segundos cuando se activa. Además, los videos se pueden activar hasta una hora después de que se apague el motor para capturar eventos, por ejemplo, daños al vehículo mientras está estacionado.

Si sucede algo y no es mi responsabilidad, o es una situación que quiero que vea mi supervisor, ¿cómo puedo registrar el evento? Presione el botón manual en el teclado/fob. Registrará un evento de 20 segundos: 10 segundos antes y 10 segundos después.

¿También se graba audio durante un evento?
Sí, si la ley lo permite. En muchos casos, tener el audio (como una sirena o frenos) proporciona información adicional sobre el evento.

¿El video es seguro?
Sí, **SmartDrive** usa un formato de video patentado que solo se puede ver en nuestro reproductor de eventos. Solo los administradores designados dentro por la organización tienen acceso a los videos.

¿El sensor de conducción en la cabina tiene la capacidad de registrar, o simplemente detecta el comportamiento de conducción en particular?
El sistema basado en sensores no tiene la capacidad de grabar. Cuando el sensor identifica el comportamiento de conducción arriesgado particular, envía una señal al controlador **SmartRecorder™** para activar y registrar un evento.

¿Se utiliza **SmartDrive** solo con fines disciplinarios o punitivos?
No, **SmartDrive** está destinado a promover una comunicación positiva y cerrada que reconozca tanto las buenas habilidades de conducción como identifica maniobras de riesgo que son oportunidades de mejora.

¿Quién mira los videos?
El equipo de expertos de **SmartDrive** analiza videos de acuerdo con un conjunto estandarizado de observaciones. No tienen acceso a datos del conductor o la empresa, lo que hace que el proceso sea justo y anónimo. Los videos se proporcionan a la flota y se priorizan para el entrenamiento basado en las directrices de la organización.

¿Cómo obtengo comentarios?
Tu organización determinará cómo proporcionará comentarios para ti. Por lo general, esto sucederá en una sesión de capacitación en la que revisará el video junto con tu gerente, hablando de lo que sucedió, incluidas las buenas habilidades de conducción, así como las oportunidades de mejora y los próximos pasos.

¿Cuál es el propósito de la grabación extendida?
Su flota puede tener la función de grabación extendida, que puede protegerlo al proporcionar video adicional para golpes laterales, clips de espejo o eventos de poca fuerza, además de otras ocasiones en las que 20 segundos no son suficientes para demostrar su inocencia.

Si tienes preguntas adicionales, comuníquese con tu gerente.

EL SISTEMA SMARTRECORDER™

El sistema consta de una o más cámaras de video (p. ej., orientadas hacia la carretera y hacia la cabina), un controlador, una barra de sensores, un teclado/lavero y posiblemente otros accesorios opcionales.

La barra de sensores combina GPS, acelerómetros, micrófono y LED para retroalimentar tu conducción.

¿Qué significan las luces de la barra de sensores?

Icono	Objetivo	Verde	Azul	Rojo
Apagado	Apagado	Apagado	Apagado	Apagado
Parpadeo	Evento de seguridad registrado	Evento manual activado	Fallo no crítico del sistema	
Sólido	El sistema está operativo	Evento en espera de descarga	Fallo crítico del sistema	
Icono de Engranaje Off				
Parpadeo		Descarga de eventos		
Sólido	Modo privacidad	Conexión inalámbrica		

MODO DE PRIVACIDAD

Cuando el Modo de Privacidad está habilitado, la cámara interna no graba video ni audio.

La función Modo de Privacidad solo está disponible cuando el vehículo está detenido. Una vez que el vehículo se mueve, el modo de privacidad se desactiva automáticamente.

Para iniciarlo, mantén presionado el botón para subir el volumen del DFD durante 3 segundos consecutivos.



BIENVENIDO AL PROGRAMA SMARTDRIVE

El programa **SmartDrive** es un programa de seguridad fácil de usar que ayuda a mejorar las habilidades de conducción y protege contra reclamos fraudulentos.

Es utilizado por cientos de flotas y miles de conductores todos los días.

Seas un conductor experimentado o un novato, puedes ver mejoras inmediatas y obtener reconocimiento por tus buenas habilidades de conducción.

- Puede ayudarte cuando algo sucede y no es tu responsabilidad, al proporcionar documentación y contexto del evento.
- Puedes usarlo para documentar el tráfico, los retrasos en el servicio, las puertas cerradas o las entradas bloqueadas, junto con la seguridad de los pasajeros o las amenazas a la seguridad.
- Identifica habilidades de conducción defensivas.

SmartDrive tiene como objetivo promover una comunicación positiva y de circuito cerrado que reconozca tanto las buenas habilidades de conducción como la identificación de maniobras arriesgadas que son oportunidades de mejora.

¿Cómo funciona?

El **SmartRecorder™** registra un evento tal como se ve por la(s) cámara(s) y luego el video se carga automáticamente sin ningún trabajo adicional de su parte.

El tiempo de grabación normalmente se limita a 20 segundos.

La flota puede tener una grabación extendida, lo que permite a los usuarios autorizados extraer segmentos de video más largos si es necesario.



¿Cómo se activa?

El **SmartRecorder™** puede desencadenar* un evento:



*Algunas funciones pueden estar deshabilitadas según la configuración de la organización. Contacta a tu gerente para su configuración.



Para una mejor experiencia:
1. Imprime en papel de tamaño legal: 8.5 x 14 pulgadas/ 216 x 356 mm, de frente y vuelta.
2. Dóbla la página en tríptico.
3. Colócala en el compartimento de tu vehículo.

¿Adónde va el video?

Una vez activado, el evento se carga de forma inalámbrica a nuestro Centro de Respuesta **SmartDrive** seguro, donde solo los administradores autorizados tienen acceso.

Al igual que las "películas de juegos", estos eventos muestran lo que ocurrió durante el evento, de manera similar a cómo los equipos deportivos y los atletas usan el video para mejorar continuamente su rendimiento.

¿Para qué es utilizado el video?

SmartDrive está diseñado para protegerte y tu empresa puede ayudar a mejorar las habilidades de conducción y protegerlo contra reclamos fraudulentos.

¿Qué sucede con mi privacidad?

Las funciones de privacidad importantes están integradas en el sistema:

- Las cámaras envían video solo cuando se activan.
- Las cámaras no se pueden monitorear de forma remota.
- La cámara orientada hacia el conductor se puede colocar en modo de privacidad.

SMARTSENSE™ PARA ADAS

El vehículo puede estar equipado con un dispositivo de información del conductor (DFD) opcional.

El DFD proporciona una serie de alertas visuales y de audio progresivas en tiempo real en la cabina cuando se produce un seguimiento corto, salida de carril, advertencia de colisión frontal o exceso de velocidad. Estas alertas en tiempo real están diseñadas para ayudarte a autocorregir tu forma de conducir.

SmartIQ son marcas comerciales registradas de SmartDrive Systems, Inc. SmartRecorder, SmartChoice y SR4 son marcas comerciales de SmartDrive Systems, Inc. Todas las demás marcas son propiedad de sus respectivos dueños. S020-000-06242020

© SmartDrive Systems, Inc. All rights reserved. SmartDrive, the SmartDrive logo and SmartDrive



Alerta de seguimiento corto

(L) Alerta de seguimiento corto moderado para tiempo de seguimiento < 1.5. Alerta visual amarilla. Alerta audible: dos pitidos cortos.

(R) Alerta de seguimiento breve grave para tiempo de seguimiento < 0.07. Alerta visual roja. Alerta audible: un pitido continuo.

Alerta de colisión frontal

(L) Alerta de advertencia de colisión frontal moderada durante 3 segundos para la colisión. Alerta visual amarilla. Alerta audible: tres pitidos cortos.

(R) Alerta de advertencia de colisión frontal severa durante 2 segundos para colisión. Alerta visual roja. Alerta audible: un pitido continuo.



Alerta de exceso de velocidad*

(L) Alerta de advertencia de exceso de velocidad moderada para cuando la velocidad del vehículo es 5 mph** por encima del límite de velocidad indicado. Alerta visual amarilla. Alerta sonora: dos pitidos cortos.

(R) Alerta de advertencia de exceso de velocidad severa para cuando la velocidad del vehículo es mayor a 10 mph** Alerta visual roja. Alerta audible: cuatro pitidos cortos.

Alerta de cambio de carril

(L) Alerta de advertencia de colisión frontal moderada durante 3 segundos para la colisión. Alerta visual amarilla. Alerta audible: tres pitidos cortos.

(R) Alerta de advertencia de salida severa del carril por cruzar un carril sólido. Alerta visual roja. Alerta audible: un pitido continuo.

*Es posible que la función no esté disponible en todos los dispositivos. Requiere acceso a la base de datos de velocidad publicada de SR4 ** o un umbral especificado por la flota.

Guía rápida para la visera del vehículo



SOLERA

Fleet Solutions

SmartDrive

by Omnitracs